

南投縣政府環境保護局

「107 年度南投縣移動污染源稽查管制計畫」

機車排氣檢驗站標準氣體比對查核報告 (107 年第 1 季)

委託單位：南投縣政府環境保護局

執行單位：瑩諮科技股份有限公司

中華民國 107 年 06 月 05 日

摘要

為確保縣轄內機車排氣檢驗站（以下簡稱檢驗站）檢測數據品質，規劃針對檢驗站實施標準氣體比對查核，以提升各檢驗站之檢測品質，及建立品質管理概念。本計畫所使用的標準氣體為國家標準實驗室認可之標準氣體，如檢驗站使用之標準氣體經比對後，若偏差百分比超出允許偏差百分比(CO $\pm 7\%$ 、HC $\pm 6\%$ 、CO₂ $\pm 8\%$)，則顯示其排氣分析儀需進行檢修、手動、電子校正，以確保檢驗站之檢測數據品質符合標準。

一、標準氣體比對查核程序

(一) 行前準備

- 1、查核人員資格：查核人員必須領有環保訓練所頒發之「汽機車排放控制系統及惰轉狀態檢查人員訓練」合格證書。
- 2、查核人員識別證件。
- 3、機車排氣檢驗站標準氣體比對查核紀錄表。
- 4、查核標準氣體鋼瓶
- 5、(成份 CO：4.84%、C₃H₈：14,448ppm、CO₂：9.57%)

(二) 行程安排

- 1、查核頻率：每季乙次。
- 2、依各鄉鎮機車排氣檢驗站站數、距離及路線作為行程安排依據。

(三) 查核程序

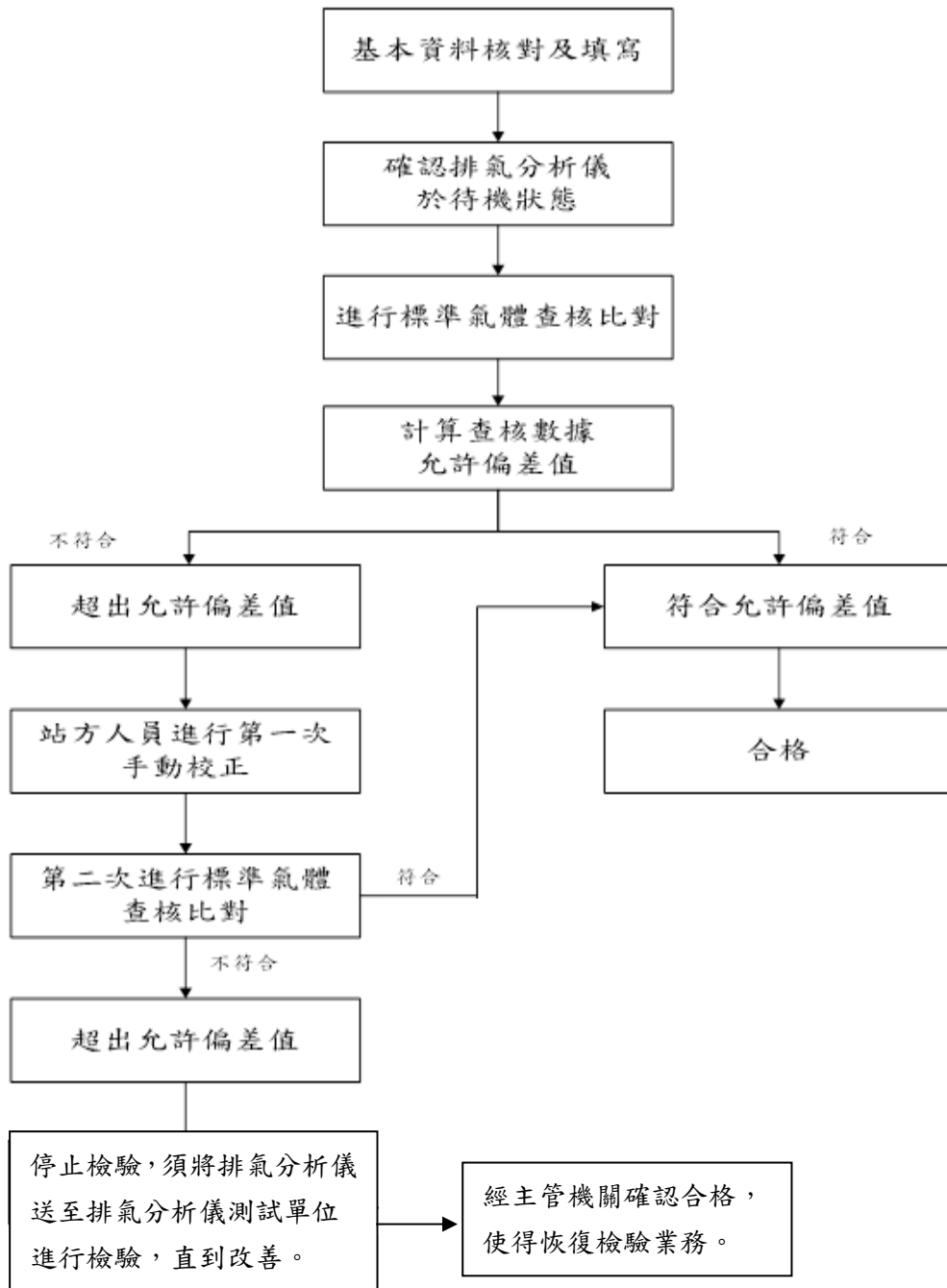
- 1、各站排氣分析儀於待機狀態，且分析儀在不進行任何調整的狀態下，查核人員將查核標準氣體管路連接於氣體分析儀之校正入口，打開氣體鋼瓶待分析儀顯示值穩定後，將實際查核濃度分別紀錄於查核表單

中。HC 數值為 C₃H₈ 乘上儀器轉換係數再計算偏差值，確認數值是否符合規定(允許偏差分別為 CO±7 %、HC±6 %、CO₂±8%)，並登記在紀錄表上，查核流程如圖一所示。

- 2、初次檢測若超出標準偏差值，請站方領有合格證書人員手動校正後再進行比對。
- 3、第二次檢測仍不合格者，先向環保局承辦人員口頭報告，要求立即停止檢測業務。

(四)後置處理

- 1、第二次檢測仍不合格者，先向環保局承辦人員口頭報告，再補齊相關查核資料，要求立即停止檢測，並請電腦維護廠商進行維修，待儀器恢復正常狀態後，通報環保局進行複查，確認檢測儀器符合標準後才可復站。
- 2、若複查再不合格，要求立即停止檢驗，須將排氣分析儀送至排氣分析儀測試單位進行檢驗，直到改善，並經主管機關確認合格，使得恢復檢驗業務。
- 3、比對不合格之檢驗站，查核後將資料彙整，要求進行每日手動校正程序及紀錄，並不定期查核是否依規定辦理。



圖一、機車排氣檢驗站標準氣體比對查核作業流程

二、標準氣體查核成果

本季從 107 年 03 月 01 日至 107 年 03 月 31 日止，總計完成 73 家機車排氣檢驗站標準氣體比對，當季完成率為 100%，標準氣體查核現況如圖二所示，標準氣體比對查核紀錄表如表一所示。

第 1 季標準氣體比對查核結果，有 3 站次第一次標準氣體比對結果超過偏差百分比標準，經由手動校正後符合規範，其餘 70 站皆無氣體比對不合格情形，表示各機車排氣檢驗站之排氣分析儀維護良好。

針對氣體比對不合格之檢驗站，現場查核人員將加強後續氣體比對查核、要求執行每週至少一次手動校正，以維護各檢驗站檢測數值之準確性，查核結果整理如表三所示，第 1 季氣體比對查核結果評定分數如表二所示。



圖二、標準氣體比對查核現況

表一、機車排氣檢驗站標準氣體比對查核紀錄表
南投縣移動污染源稽查管制計畫
機車排氣檢驗站標準氣體比對查核紀錄表

一、查核時間：107 年 月 日 時 分

二、機車排氣檢驗站號、名稱：_____

三、分析儀：_____

四、出廠日期：_____

五、軟體名稱：_____

六、機齡：_____

七、負責人基本資料：

負責人(代表人或管理人)基本資料	姓名		性別		出生年日	
	電話				身分證統一編號	
	居所					

八、氣體比對結果：

項目		成份			備註
		CO (% vol)	HC (ppm vol)	CO2 (% vol)	
標示濃度					
實測濃度	1				<input type="checkbox"/> 合格 <input type="checkbox"/> 不合格
	2 第1次校正				<input type="checkbox"/> 合格 <input type="checkbox"/> 不合格
偏差值(B-A)					
偏差值百分比 $C=(B-A)/A*100\%$					
D=允許偏差		7%	6%	8%	
警戒值		6.3%	5.4%	7.2%	<input type="checkbox"/> 達警戒值時需填寫手動校正紀錄表
判定原則：C>D 即為不符標準		<input type="checkbox"/> 符合 <input type="checkbox"/> 不符合	<input type="checkbox"/> 符合 <input type="checkbox"/> 不符合	<input type="checkbox"/> 符合 <input type="checkbox"/> 不符合	
查核結果		<input type="checkbox"/> 是否依軟體指示確實執行，動作是否猶豫扣 5% <input type="checkbox"/> 標準氣體第 1 次比對不合格扣 10% <input type="checkbox"/> 經手動校正後進行第 2 次比對不合格扣 20% <input type="checkbox"/> 停止檢驗，需進行維修，待複查合格後才可復站 <input type="checkbox"/> 停止檢驗，需送排氣分析儀測試單位進行送校，直到改善完成使得使用			

轉換係數：_____

南投縣政府環境保護局	查核人員簽名	機車排氣檢驗站人員簽名及店章

本查核單一式二聯：第一聯(白)：由查核人員收存 第二聯(紅)：由機車排氣檢驗站留存

表二、107 年度第 1 季標準氣體比對結果彙整表(1/3)

序號	站號	機車排氣檢驗站名稱	標準氣體比對查核結果	扣分%
1	M01	和泰機車行	符合規範	-
2	M02	政興機車行	第一次比對不合格	-20%
3	M03	昇益機車行	符合規範	-
4	M04	國龍機車行	符合規範	-
5	M05	大唐機車行	符合規範	-
6	M07	江氏輪業有限公司	符合規範	-
7	M08	銓興機車行	符合規範	-
8	M09	大埤機車行	符合規範	-
9	M10	祥順機車行	符合規範	-
10	M11	光隆機車行	符合規範	-
11	M12	進萬機車行	符合規範	-
12	M13	大明車行	符合規範	-
13	M14	信安機車行	符合規範	-
14	M15	安成機車行	符合規範	-
15	M16	吉興機車行	符合規範	-
16	M17	美輪機車行	符合規範	-
17	M18	千聖機車行	符合規範	-
18	M19	光隆車行忠孝店	符合規範	-
19	M20	宏興機車行	符合規範	-
20	M21	大山機車行	符合規範	-
21	M22	嘉順機車行	符合規範	-
22	M23	埔里機車行	符合規範	-
23	M24	埔里明峰企業有限公司	符合規範	-
24	M25	瑞彬機車行	符合規範	-
25	M26	草屯山葉機車行	符合規範	-
26	M27	三田機車行	符合規範	-
27	M28	隆豐機車行	第一次比對不合格	-20%
28	M29	鎮成機車行	符合規範	-

表二、107 年度第 1 季標準氣體比對結果彙整表(2/3)

序號	站號	機車排氣檢驗站名稱	查核缺失	扣分%
29	M30	自強機車行	符合規範	-
30	M31	陞陽車業股份有限公司	符合規範	-
31	M32	正忠機車行	符合規範	-
32	M34	承興機車行	符合規範	-
33	M35	三盛機車行有限公司	符合規範	-
34	M36	偉聖機車行	符合規範	-
35	M37	松林機車行	符合規範	-
36	M38	翼達機車行	符合規範	-
37	M39	宏明機車行	符合規範	-
38	M40	建興機車行	符合規範	-
39	M41	鋒錡機車行	符合規範	-
40	M42	福裕機車行	符合規範	-
41	M43	順進機車行	符合規範	-
42	M44	昌隆機車行	符合規範	-
43	M45	日盛機車行	符合規範	-
44	M46	聖鑫機車行精品店	符合規範	-
45	M47	永富車業	符合規範	-
46	M48	東山機車行	符合規範	-
47	M49	城中車行	符合規範	-
48	M50	永興機車行	符合規範	-
49	M51	明利機車行	符合規範	-
50	M52	新士車業股份有限公司	符合規範	-
51	M53	輝煌機車行	符合規範	-
52	M54	三盛機車行	符合規範	-
53	M55	泉源車行	符合規範	-
54	M56	台新車行	符合規範	-
55	M58	長興機車行	符合規範	-
56	M59	諭昇機車行	符合規範	-
57	M60	李王順機車行	符合規範	-

表二、107 年度第 1 季標準氣體比對結果彙整表(3/3)

序號	站號	機車排氣檢驗站名稱	查核缺失	扣分%
58	M61	金進機車行	第一次比對不合格	-20%
59	M62	振榮機車行	符合規範	-
60	M64	好朋友機車行	符合規範	-
61	M65	東億機車行	符合規範	-
62	M66	大勝機車行	符合規範	-
63	M67	昇達車業行	符合規範	-
64	M68	勝烽車業商行	符合規範	-
65	M69	先陽機車行	符合規範	-
66	M70	信誼機車行	符合規範	-
67	M71	進成機車行	符合規範	-
68	M72	永旺車業行	符合規範	-
69	M73	草屯國棟車業行	符合規範	-
70	M74	營盤機車行	符合規範	-
71	M75	日安機車行	符合規範	-
72	M76	添進機車行	符合規範	-
73	M77	裕昌機車行	符合規範	-

表三、107年度第1季標準氣體比對查核結果表

站號	定檢站名稱	標準氣體查核				判定原則	結果	複查數值			判定原則	結果
		標準值	查核值	偏差(%)	查核值			偏差(%)				
M01	和泰機車行	CO :	4.84	5	3.3	v	符合			7%		
		HC :	7801	7750	0.65	v				6%		
		CO2 :	9.57	9.4	1.77	v				8%		
M02	政興機車行	CO :	4.84	4.45	8.05	x	不符合	4.79	1.03	7%	v	符合
		HC :	7354	6950	5.49	v		7170	2.5	6%	v	
		CO2 :	9.57	9.44	1.35	v		9.71	1.46	8%	v	
M03	昇益機車行	CO :	4.84	4.56	5.78	v	符合			7%		
		HC :	7224	7040	2.54	v				6%		
		CO2 :	9.57	9.88	3.23	v				8%		
M04	國龍機車行	CO :	4.84	4.76	1.65	v	符合			7%		
		HC :	7397	7300	1.31	v				6%		
		CO2 :	9.57	9.72	1.56	v				8%		
M05	大唐機車行	CO :	4.84	4.84	0	v	符合			7%		
		HC :	7642	7550	1.2	v				6%		
		CO2 :	9.57	9.56	0.1	v				8%		
M07	江氏輪業有限公司	CO :	4.84	4.7	2.89	v	符合			7%		
		HC :	7758	7470	3.71	v				6%		
		CO2 :	9.57	9.5	0.73	v				8%		
M08	銓興機車行	CO :	4.84	4.92	1.65	v	符合			7%		
		HC :	7440	7010	5.77	v				6%		
		CO2 :	9.57	9.46	1.14	v				8%		
M09	大埤機車行	CO :	4.84	4.71	2.68	v	符合			7%		
		HC :	7079	6910	2.38	v				6%		
		CO2 :	9.57	9.84	2.82	v				8%		
M10	祥順機車行	CO :	4.84	4.75	1.85	v	符合			7%		
		HC :	7801	7710	1.16	v				6%		
		CO2 :	9.57	9.2	3.86	v				8%		
M11	光隆機車行	CO :	4.84	4.75	1.85	v	符合			7%		
		HC :	7561	7390	2.26	v				6%		
		CO2 :	9.57	9.59	0.2	v				8%		
M12	進萬機車行	CO :	4.84	4.76	1.65	v	符合			7%		
		HC :	7440	7340	1.34	v				6%		
		CO2 :	9.57	9.52	0.52	v				8%		
M13	大明車行	CO :	4.84	4.8	0.82	v	符合			7%		
		HC :	7224	7180	0.6	v				6%		
		CO2 :	9.57	9.6	0.31	v				8%		
M14	信安機車行	CO :	4.84	4.81	0.61	v	符合			7%		
		HC :	7224	6970	3.51	v				6%		
		CO2 :	9.57	9.5	1.14	v				8%		
M15	安成機車行	CO :	4.84	4.68	3.3	v	符合			7%		
		HC :	7498	7320	2.37	v				6%		
		CO2 :	9.57	9.56	0.1	v				8%		
M16	吉興機車行	CO :	4.84	4.9	1.23	v	符合			7%		
		HC :	7801	7830	0.37	v				6%		
		CO2 :	9.57	9.6	0.31	v				8%		

表三、107年度第1季標準氣體比對查核結果表

站號	定檢站名稱	標準氣體查核				判定原則	結果	複查數值			判定原則	結果
		標準值	查核值	偏差(%)				查核值	偏差(%)			
M17	美輪機車行	CO :	4.84	4.88	0.82	v	符合			7%		
		HC :	7642	7700	0.75	v				6%		
		CO2 :	9.57	9.56	0.1	v				8%		
M18	千聖機車行	CO :	4.84	4.74	2.06	v	符合			7%		
		HC :	7426	7290	1.83	v				6%		
		CO2 :	9.57	9.72	1.56	v				8%		
M19	光隆車行忠孝店	CO :	4.84	4.77	1.44	v	符合			7%		
		HC :	7455	7360	1.27	v				6%		
		CO2 :	9.57	9.64	0.73	v				8%		
M20	宏興機車行	CO :	4.84	4.84	0	v	符合			7%		
		HC :	7224	7420	2.71	v				6%		
		CO2 :	9.57	9.71	1.46	v				8%		
M21	大山機車行	CO :	4.84	4.74	2.06	v	符合			7%		
		HC :	7368	7090	3.77	v				6%		
		CO2 :	9.57	10	4.49	v				8%		
M22	嘉順機車行	CO :	4.84	4.84	0	v	符合			7%		
		HC :	7224	6950	3.79	v				6%		
		CO2 :	9.57	9.54	0.31	v				8%		
M23	埔里機車行	CO :	4.84	4.86	0.41	v	符合			7%		
		HC :	7224	7230	0.08	v				6%		
		CO2 :	9.57	9.72	1.56	v				8%		
M24	埔里明峰企業有限公司	CO :	4.84	4.82	0.41	v	符合			7%		
		HC :	7801	7940	1.78	v				6%		
		CO2 :	9.57	9.1	4.91	v				8%		
M25	瑞彬機車行	CO :	4.84	4.83	0.2	v	符合			7%		
		HC :	7224	7090	1.85	v				6%		
		CO2 :	9.57	9.7	1.35	v				8%		
M26	草屯山葉機車行	CO :	4.84	4.75	1.85	v	符合			7%		
		HC :	7224	7290	0.91	v				6%		
		CO2 :	9.57	9.77	2.08	v				8%		
M27	三田機車行	CO :	4.84	4.93	1.85	v	符合			7%		
		HC :	7224	7120	1.43	v				6%		
		CO2 :	9.57	9.87	3.13	v				8%		
M28	隆豐機車行	CO :	4.84	5.07	4.75	v	不符合	4.86	0.41	7%	v	符合
		HC :	7382	7790	5.52	v		7460	1.05	6%	v	
		CO2 :	9.57	10.48	9.5	x		9.9	3.44	8%	v	
M29	鎮成機車行	CO :	4.84	4.76	1.65	v	符合			7%		
		HC :	7354	7240	1.55	v				6%		
		CO2 :	9.57	9.58	0.1	v				8%		
M30	自強機車行	CO :	4.84	4.89	1.03	v	符合			7%		
		HC :	7585	7630	0.59	v				6%		
		CO2 :	9.57	9.56	0.1	v				8%		

表三、107年度第1季標準氣體比對查核結果表

站號	定檢站名稱	標準氣體查核				判定原則	結果	複查數值		判定原則	結果
		標準值	查核值	偏差(%)	查核值			偏差(%)			
M31	陞陽車業股份有限公司	CO :	4.84	4.86	0.41	v	符合		7%		
		HC :	7801	7800	0.01	v			6%		
		CO2 :	9.57	9.3	2.82	v			8%		
M32	正忠機車行	CO :	4.84	4.71	2.68	v	符合		7%		
		HC :	7079	7120	0.57	v			6%		
		CO2 :	9.57	9.79	2.29	v			8%		
M34	承興機車行	CO :	4.84	4.67	3.51	v	符合		7%		
		HC :	7296	7190	1.45	v			6%		
		CO2 :	9.57	9.46	1.14	v			8%		
M35	三盛機車行有限公司	CO :	4.84	4.76	1.65	v	符合		7%		
		HC :	7498	7500	0.02	v			6%		
		CO2 :	9.57	9.76	1.98	v			8%		
M36	偉聖機車行	CO :	4.84	4.78	1.23	v	符合		7%		
		HC :	7455	7370	1.14	v			6%		
		CO2 :	9.57	9.56	0.1	v			8%		
M37	松林機車行	CO :	4.84	4.82	0.41	v	符合		7%		
		HC :	7801	7830	0.37	v			6%		
		CO2 :	9.57	9.2	3.86	v			8%		
M38	翼達機車行	CO :	4.84	4.88	0.82	v	符合		7%		
		HC :	7368	7500	1.79	v			6%		
		CO2 :	9.57	9.7	1.35	v			8%		
M39	宏明機車行	CO :	4.84	4.71	2.68	v	符合		7%		
		HC :	7224	7570	4.78	v			6%		
		CO2 :	9.57	9.78	2.19	v			8%		
M40	建興機車行	CO :	4.84	4.82	0.41	v	符合		7%		
		HC :	7426	7300	1.69	v			6%		
		CO2 :	9.57	10.14	5.95	v			8%		
M41	鋒錡機車行	CO :	4.84	4.82	0.41	v	符合		7%		
		HC :	7614	7500	1.49	v			6%		
		CO2 :	9.57	9.64	0.73	v			8%		
M42	福裕機車行	CO :	4.84	4.97	2.68	v	符合		7%		
		HC :	7469	7560	1.21	v			6%		
		CO2 :	9.57	9.64	0.73	v			8%		
M43	順進機車行	CO :	4.84	4.77	1.44	v	符合		7%		
		HC :	7512	7360	2.02	v			6%		
		CO2 :	9.57	9.78	2.19	v			8%		
M44	昌隆機車行	CO :	4.84	4.94	2.02	v	符合		7%		
		HC :	7368	7300	0.92	v			6%		
		CO2 :	9.57	9.9	3.44	v			8%		
M45	日盛機車行	CO :	4.84	4.61	4.75	v	符合		7%		
		HC :	7614	7710	1.26	v			6%		
		CO2 :	9.57	8.98	6.16	v			8%		
M46	聖鑫機車行精品店	CO :	4.84	4.91	1.44	v	符合		7%		
		HC :	7628	7710	1.07	v			6%		
		CO2 :	9.57	9.64	0.73	v			8%		

表三、107年度第1季標準氣體比對查核結果表

站號	定檢站名稱	標準氣體查核				判定原則	結果	複查數值			判定原則	結果
		標準值	查核值	偏差(%)				查核值	偏差(%)			
M47	永富車業	CO :	4.84	4.76	1.65	v	符合			7%		
		HC :	7628	7470	2.07	v				6%		
		CO2 :	9.57	9.64	0.73	v				8%		
M48	東山機車行	CO :	4.84	4.87	0.61	v	符合			7%		
		HC :	7628	7600	0.36	v				6%		
		CO2 :	9.57	9.74	1.77	v				8%		
M49	城中車行	CO :	4.84	4.83	0.2	v	符合			7%		
		HC :	7801	7820	0.24	v				6%		
		CO2 :	9.57	9.4	1.77	v				8%		
M50	永興機車行	CO :	4.84	4.78	1.85	v	符合			7%		
		HC :	7382	7230	2.05	v				6%		
		CO2 :	9.57	9.72	1.56	v				8%		
M51	明利機車行	CO :	4.84	4.76	1.65	v	符合			7%		
		HC :	7469	7140	4.4	v				6%		
		CO2 :	9.57	9.84	2.82	v				8%		
M52	新士車業股份有限公司	CO :	4.84	4.82	0.41	v	符合			7%		
		HC :	7368	7290	1.05	v				6%		
		CO2 :	9.57	9.64	0.73	v				8%		
M53	輝煌機車行	CO :	4.84	4.7	2.89	v	符合			7%		
		HC :	7079	7100	0.29	v				6%		
		CO2 :	9.57	9.42	1.56	v				8%		
M54	三盛機車行	CO :	4.84	4.86	0.41	v	符合			7%		
		HC :	7527	7500	0.35	v				6%		
		CO2 :	9.57	9.76	1.98	v				8%		
M55	泉源車行	CO :	4.84	4.62	4.54	v	符合			7%		
		HC :	7642	7480	2.11	v				6%		
		CO2 :	9.57	9.38	1.98	v				8%		
M56	台新車行	CO :	4.84	4.72	2.47	v	符合			7%		
		HC :	7498	7390	1.44	v				6%		
		CO2 :	9.57	9.7	1.35	v				8%		
M58	長興機車行	CO :	4.84	4.73	2.27	v	符合			7%		
		HC :	7224	7090	1.85	v				6%		
		CO2 :	9.57	9.46	1.14	v				8%		
M59	諭昇機車行	CO :	4.84	4.81	0.62	v	符合			7%		
		HC :	7801	7830	0.37	v				6%		
		CO2 :	9.57	9.3	2.82	v				8%		
M60	李王順機車行	CO :	4.84	4.77	1.44	v	符合			7%		
		HC :	7224	7150	1.02	v				6%		
		CO2 :	9.57	9.82	2.61	v				8%		
M61	金進機車行	CO :	4.84	4.8	0.82	v	不符合	4.82	0.41	7%	v	符合
		HC :	7801	6230	20.13	x		7680	1.55	6%	v	
		CO2 :	9.57	9.3	2.82	v		9.5	0.73	8%	v	
M62	振榮機車行	CO :	4.84	4.83	0.2	v	符合			7%		
		HC :	7801	7890	1.14	v				6%		
		CO2 :	9.57	9.6	0.31	v				8%		

表三、107年度第1季標準氣體比對查核結果表

站號	定檢站名稱	標準氣體查核				判定原則	結果	複查數值		判定原則	結果
		標準值	查核值	偏差(%)	查核值			偏差(%)			
M64	好朋友機車行	CO :	4.84	4.77	1.44	v	符合		7%		
		HC :	7368	7310	0.78	v			6%		
		CO2 :	9.57	9.19	3.97	v			8%		
M65	東億機車行	CO :	4.84	4.71	2.68	v	符合		7%		
		HC :	7440	7240	2.68	v			6%		
		CO2 :	9.57	9.54	0.31	v			8%		
M66	大勝機車行	CO :	4.84	4.82	0.41	v	符合		7%		
		HC :	7440	7440	0	v			6%		
		CO2 :	9.57	9.6	0.31	v			8%		
M67	昇達車業行	CO :	4.84	4.62	4.95	v	符合		7%		
		HC :	7801	7700	1.29	v			6%		
		CO2 :	9.57	9	5.95	v			8%		
M68	勝烽車業商行	CO :	4.84	4.7	2.89	v	符合		7%		
		HC :	7527	7470	0.75	v			6%		
		CO2 :	9.57	962	0.52	v			8%		
M69	先陽機車行	CO :	4.84	4.96	2.47	v	符合		7%		
		HC :	7397	7480	1.12	v			6%		
		CO2 :	9.57	9.64	0.73	v			8%		
M70	信誼機車行	CO :	4.84	4.72	2.47	v	符合		7%		
		HC :	7801	7530	3.47	v			6%		
		CO2 :	9.57	9.1	4.91	v			8%		
M71	進成機車行	CO :	4.84	4.81	0.61	v	符合		7%		
		HC :	7556	7420	1.79	v			6%		
		CO2 :	9.57	9.57	0	v			8%		
M72	永旺車業行	CO :	4.84	4.84	0	v	符合		7%		
		HC :	7498	7410	1.17	v			6%		
		CO2 :	9.57	9.6	0.31	v			8%		
M73	草屯國棟車業行	CO :	4.84	4.73	2.27	v	符合		7%		
		HC :	7512	7280	3.08	v			6%		
		CO2 :	9.57	9.42	1.56	v			8%		
M74	營盤機車行	CO :	4.84	4.77	1.44	v	符合		7%		
		HC :	7411	7330	1.09	v			6%		
		CO2 :	9.57	9.7	1.35	v			8%		
M75	日安機車行	CO :	4.84	4.77	1.44	v	符合		7%		
		HC :	7512	7500	0.15	v			6%		
		CO2 :	9.57	9.68	1.14	v			8%		
M76	添進機車行	CO :	4.84	4.88	0.82	v	符合		7%		
		HC :	7614	7590	0.31	v			6%		
		CO2 :	9.57	9.88	3.21	v			8%		
M77	裕昌機車行	CO :	4.84	5.04	4.13	v	符合		7%		
		HC :	7512	7310	2.68	v			6%		
		CO2 :	9.57	9.68	1.14	v			8%		